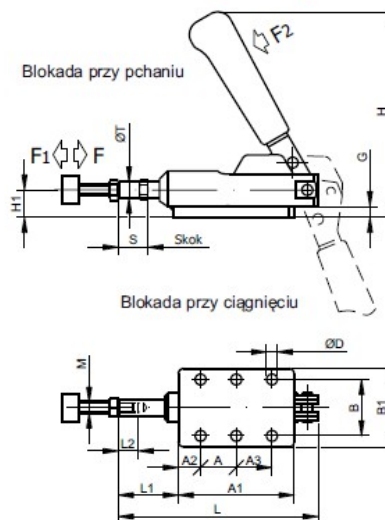



27. DOCISK PCHAJĄCO-CIĄGNĄCY NISKI

042, 044, 046

Dociski uzyskują blokadę w dwóch skrajnych położeniach rękojeści, przy pchaniu obrabianego przedmiotu do bazy i przy ciągnięciu.



Nr	 [kg]	F [daN]	F1 [daN]	F2 [daN]	A	A1	A2	A3	B	B1	øD	G	H	H1	L	L1	L2	M	S	øT
042	0,42	160	170	6	25	52	9,5	—	39	50	6,5	6	112	16	111	10 ÷ 33	20	M6x30	23	10
044	0,84	250	240	12	35	85	12,5	—	46	60	8,5	8	137	20	162	15 ÷ 49	25	M8x35	34	12
046	1,66	450	300	18	35	100	15,0	35	53	70	11,0	10	167	23	205	19 ÷ 61	30	M10x50	42	16

F - SIŁA TRZYMANIA F1 - SIŁA DOCISKU F2 - SIŁA RĘKI