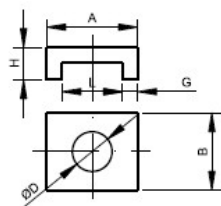


56. OBEJMA

601, 602.1, 602.2, 603, 604, 606



Nr	A	B	ØD	G	H	L	Przeznaczone dla
601	11,4	12	5,2	1,0	3,0	9,4	8...1, 9...1
602.1	14,4	14	6,2	1,5	4,5	11,4	8...1.. , 9...1..
602.2	15,5	16	6,3	1,5	5,7	12,5	0...2, 1...2
603	18,4	18	8,2	2,0	6,0	14,4	8...3.. , 9...3..
604	20,5	18	8,4	2,0	7,6	16,5	8...4.. , 9...4..
606	26,6	24	10,2	3,0	9,0	20,6	8...6.. , 9...6..