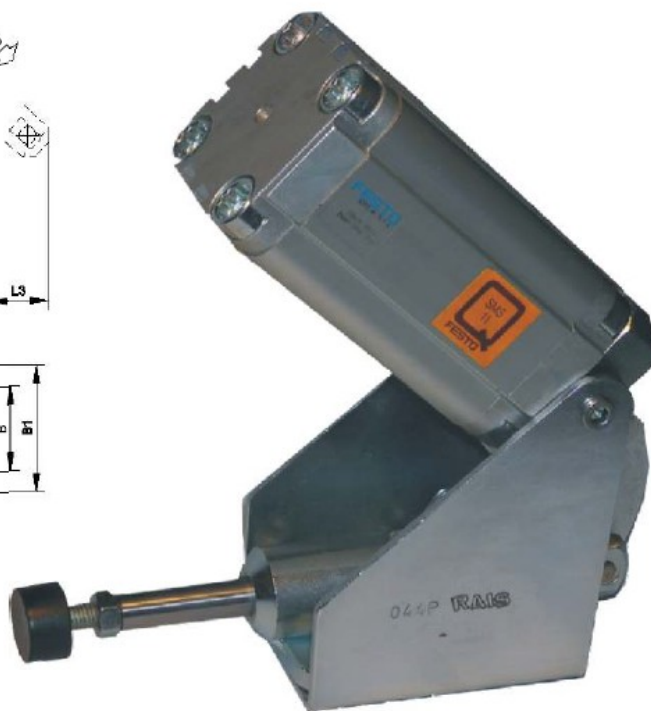
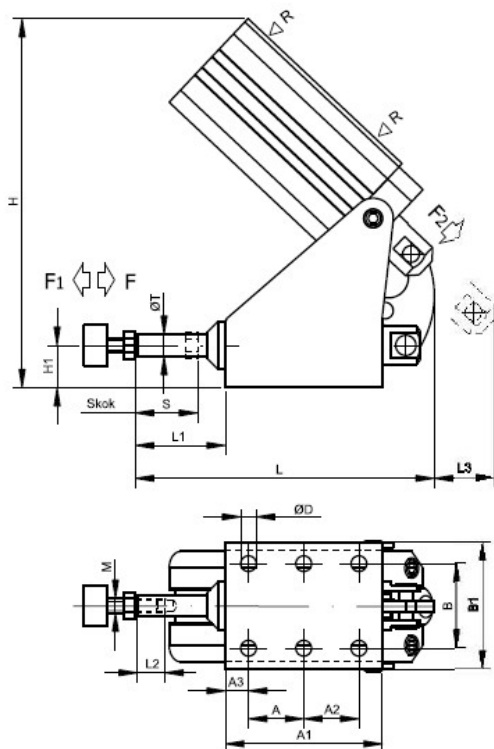


47. DOCISK PCHAJĄCY PNEUMATYCZNY

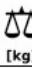
042P, 044P, 046P

Dociski pchająco-ciągące ze str. 20 katalogu: Nr 042, 044, 046 zostały wyposażone w siłowniki pneumatyczne FESTO i obudowy z blachy. Otrzymaliśmy nowy typ docisku umożliwiającą szybką wymianę docisków ręcznych (np. 044) na pneumatyczne (np. 044P) bez konieczności dokonania gruntownej przebudowy przyrządów. Siłowniki mają wbudowany, w tłoku, pierścień magnetyczny, co umożliwia zastosowanie czujników zbliżeniowych w celu zamknięcia lub otwarcia docisku. Podane w tabelce siły F, F1, F2 występują dla ciśnienia roboczego 0,6 MPa.



ISTNIEJE MOŻLIWOŚĆ ZASTOSOWANIA ZAMIENNIE SIŁOWNIKÓW PNEUMATYCZNYCH FIRM: METAL WORK, PNEUMAX lub PREMA

WZÓR ZASTRZEŻONY

Nr	 [kg]	F [daN]	F1 [daN]	F2 [daN]	A	A1	A2	A3	B	B1	ØD	H	H1	L	L1	L2	L3	M	R	S	ØT	Siłownik ØxS
042P	1,02	160	160	13	25	52	---	9,5	39,0	56	6,5	156	18	121	23 ÷ 33	20	34	M6x30	M5	10	10	D 25x50
044P	2,62	250	250	19	35	85	---	12,5	46,0	69	8,5	203	23	169	29 ÷ 49	25	47	M8x35	G1/8	20	12	D 40x70
046P	4,44	450	450	23	35	100	35	15,0	53,0	82	11,0	252	27	214	34 ÷ 61	30	64	M10x50	G1/8	27	16	D 50x100
F - SIŁA TRZYMANIA		F1 - SIŁA DOCISKU		F2 - SIŁA RĘKI																		