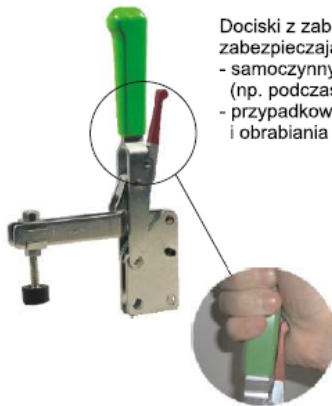


16. DOCISK PIONOWY Z PODSTAWĄ PROSTĄ Z DODATKOWYM ZABEZPIECZENIEM

853B, 854B, 856B

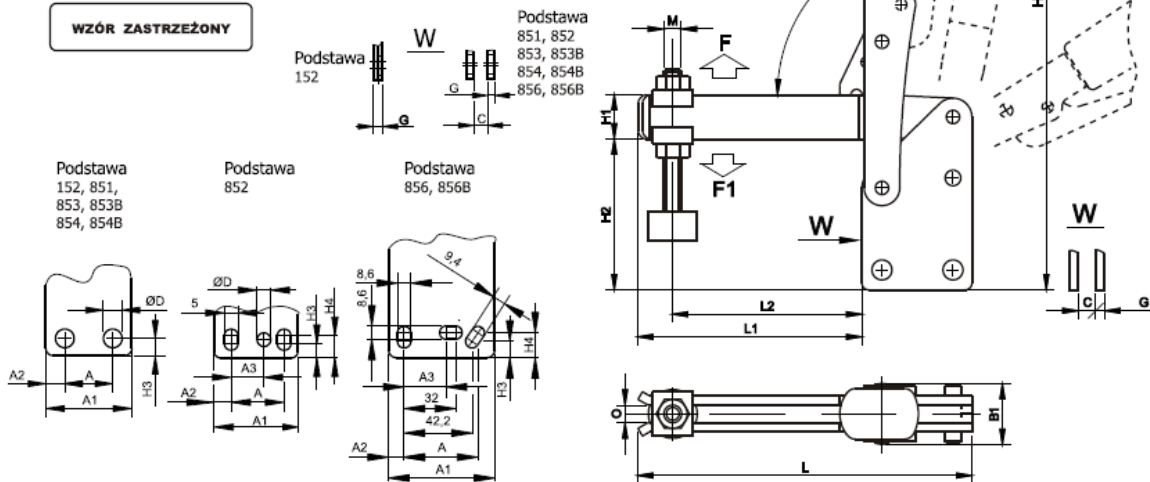


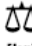
Dociski z zabezpieczeniem posiadają dodatkową dźwignię zabezpieczającą przed:

- samoczynnym opadaniem ramion w otwartych dociskach (np. podczas wymiany obrabianego przedmiotu)
- przypadkowym otwarciem rękojeści w trakcie mocowania i obrabiania przedmiotu.

Przed otwarciem docisku lub przed zamknięciem, należy najpierw dłonią lub palcem nacisnąć czerwoną dźwignię zapadki, przytrzymując ją i obejmując całą dłonią rękojeść docisku unieść ją w górę lub opuścić w dół.

WZÓR ZASTRZEŻONY



Nr	 [kg]	F [daN]	F1 [daN]	F2 [daN]	A	A1	A2	A3	B1	C	ØD	G	H	H1	H2	H3	H4	L	L1	L2	M	O	α
851	0,11	90	40	6	16,0	26,0	5,3	---	16	4	5,3	2,0	119	10	32	5,2	---	62	36	12 ÷ 26	M5x30	5	100°
852	0,22	130	70	9	20,2	32,0	6,6	12,6	19	5	5,2	2,5	147	13	39	5,3	8,5	79	47	13 ÷ 35	M6x35	6	100°
152	0,37	150	65	9	20,0	34,0	7,0	---	24	---	7,0	6,0	195	14	47	7,0	---	96	62	19 ÷ 49	M6x40	6	102°
853	0,40	210	90	12	19,5	35,0	7,8	---	24	6	7,9	3,0	205	17	51	6,9	---	111	76	19 ÷ 61	M8x55	8	90°
853B	0,44																						
854	0,84	320	130	15	32,0	49,5	9,0	---	30	8	8,9	4,0	260	20	67	9,0	---	151	102	19 ÷ 87	M8x65	8	90°
854B	0,90																						
856	1,58	500	150	18	45,7	66	9,8	26,0	36	10	---	5,0	304	25	81	10,0	15,5	203	137	24 ÷ 117	M10x90	10	90°
856B	1,67																						

B - DOCISK Z DODATKOWYM ZABEZPIECZENIEM F - SIŁA TRZYMANIA F1 - SIŁA DOCISKU F2 - SIŁA RĘKI