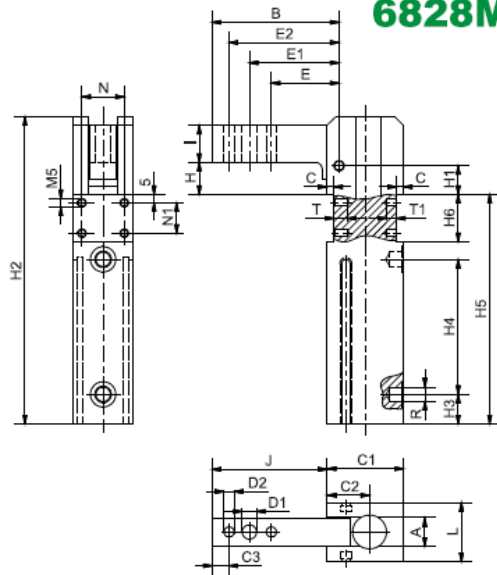


50. DOCISK PNEUMATYCZNY



Oksydowane. Maks. ciśnienie robocze 0,6 MPa. Wykonaniemini w wersji blokowej do techniki mocowania i chwytania. Wysoko wytrzymała obudowa aluminiowa, anodowany w kolorze czerwonym. Tłok magnetyczny do wywoływania pozycji końcowej ramienia dociskowego wykonanego ze stali, z trzema otworami.

6828M



Nr	Wielkość [kg]	Moment mocowania przy 5 barach [Nm]	Maks. Moment utrzymania [Nm]
91843	0,30	8	25
91868	0,55	15	54
91884	0,85	25	75

Nr	Wielkość	A	B	C	C1	C2	C3	D1	D2	H7	E	E1	E2	H	H1	H2
91843	16	10	50	2,5	32	18	6	5,5	4	28	36,0	44	7,5	7,5	123	
91868	20	12	60	3,0	39	22	8	6,5	5	32	42,0	52	15,0	14,0	158	
91884	25	16	75	4,0	45	25	10	8,5	6	40	52,5	65	19,0	14,0	182	

Nr	Wielkość	H3	H4	H5	H6 ±0,1	I	J	L	N ±0,1	N1 ±0,1	R	T	T1	Średnica tłoka
91843	16	12,0	57	96	20	15	44	26	16	10	M5	7	5	16
91868	20	15,0	69	120	25	18	53	30	20	15	G1/8	8	6	20
91884	25	17,5	80	136	28	22	68	35	25	18	G1/8	8	6	25

Szczególnie małe i kompaktowe rozmiary z bezobsługowymi tulejami łożyskowymi. Dociskacz jest samohamowny.